

**bicon**<sup>®</sup>  
DENTAL IMPLANTS

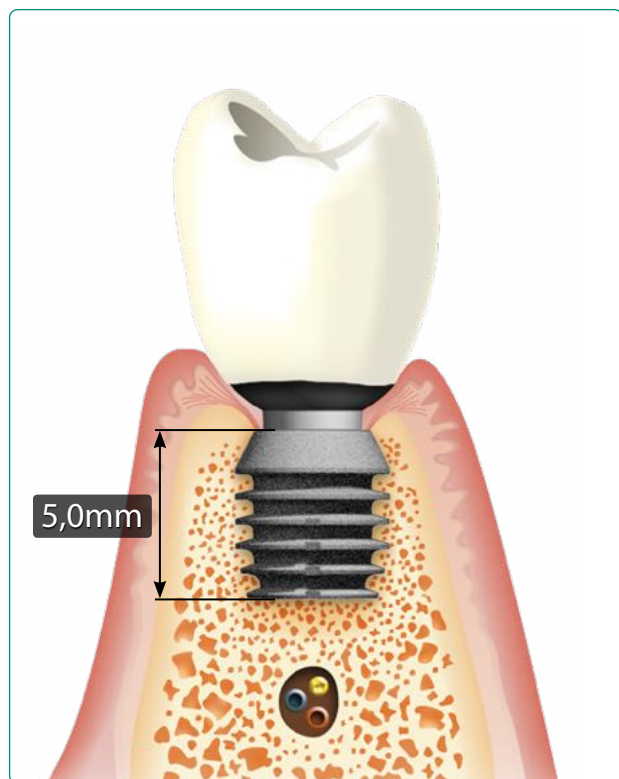
 **SHORT**<sup>™</sup>  
IMPLANTS



KLINIČKI DOKAZANI OD 1985. GODINE

# JEDNOSTAVNOST I SVESTRANOST

*Dizajn implantata diktira njegov klinički kapacitet.*



*KRATKI implantati proširuju indikacije za ugradnju implantata i smanjuju potrebu za procedurama augmentacije kosti.*

**B**icon sistem je jedinstven sistem dentalnih implantata koji nudi stomatološkoj zajednici širom sveta sveobuhvatno rešenje još od 1985. godine.

Bicon jedinstveni plato dizajn prati čvrste principe bioinženjeringa koji omogućava upotrebu kratkih implantata. Njegov jedinstveni antibakterijski sistem naleganja, konusno zaključavanje implantata i abatmenta, omogućava pozicioniranje univerzalnog abatmenta od 360° – što nudi restaurativnu fleksibilnost koju nema nijedan implantacioni sistem. Obla padajuća ivica vrata Bicon implantata apsolutno obezbeđuje estetiku gingive oko krunice na implantatu. Ovi vrhunski rezultati se lako postižu jer je kost oko vrata implantata prisutna i omogućava koštanu potporu interdentalnim papilama.

Biconov jedinstveni dizajn i njegove revolucionarne tehnike nisu samo preživele probu vremena nego su i nastavile da budu lideri na polju dentalne implantologije. Želimo vam dobrodošlicu među Bicon stomatologe iz celog sveta i drago nam je da i vi i vaši pacijenti možete da uživate u kliničkim prednostima Bicon.

*Najkraći implantati sa najdužom tradicijom postojanja.*

*“Ugrađujem BICON implantate od 1997. godine i dopada mi se njihova jednostavnost i pouzdanost. Bicon KRATKE implantate koristim od kada su se prvi put pojavili u Velikoj Britaniji. Iako imam iskustva u svim tipovima augmentativnih procedura u dentalnoj implantologiji, ovi KRATKI implantati najčešće omogućavaju mojim pacijentima da izbegnu bilo kakve augmentativne procedure. Sve manje i manje sam brinuo o sinusu i nervima jer su mi KRATKI implantati omogućavali da ostanem dovoljno daleko od njih - spremnost pacijenata za lečenje implantatima je značajno veće kada ne morate da im govorite o transplantaciji kosti!”*

**Bill Schaeffer, Oralni Hirurg**

*“Sa više od 25 godina iskustva uživao sam u izazovima izvođenja augmentativnih procedura kada je to situacija zahtevala. Ipak, moji pacijenti se često nisu radovali tim procedurama i njihovo nezadovoljstvo i nespornost za takvu vrstu intervencije predstavljalo je prepreku za njihovo uspešno lečenje implantatima. Sa prednostima Bicon 6,0mm KRATKIH implantata, mogao sam da planiram mnoge tretmane bez augmentacije koja bi predstavljala dodatni trošak za mog pacijenta. Bicon KRATKI implantati su značajno povećali procenat pacijenata koji prihvataju terapiju i dozvoljavaju mi da ugradim mnogo više implantata bez bojazni za uspeh intervencije”*

**Joseph Leary, Parodontolog**



# SHORT™ IMPLANTS

## ZAŠTO KRATKI IMPLANTATI?

**BICON KRATKI IMPLANTATI** daju stomatologu mogućnost za rešavanje zahtevnih kliničkih situacija. Mala dužina omogućava stomatologu da izbegne vitalne strukture sa sigurnošću i eliminiše potrebu za mnogim augmentativnim procedurama. Sa Bicomom, implantati veće dužine ne moraju biti i bolji. U mnogim kliničkim situacijama, kraći implantati nude bolje rešenje.

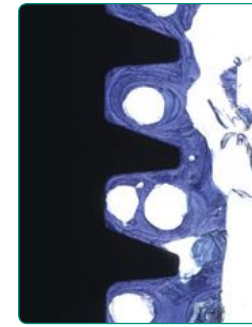


Biconovi Patentirani SHORT® Implantati

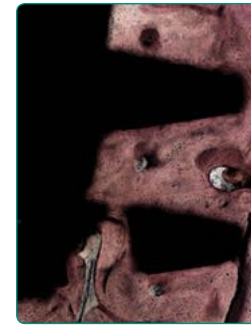
- ▶ Izbegava vitalne strukture
- ▶ Minimalizuje augmentativne procedure
- ▶ Povećava mogućnosti ugradnje implantata
- ▶ Povećava želju pacijenta da prihvati ugradnju implantata
- ▶ Nudi klinički dokazano rešenje
- ▶ Omogućava pravljenje solo kruna na implantatu bez potrebe za međusobnim povezivanjem implantata

## PLATO DIZAJN

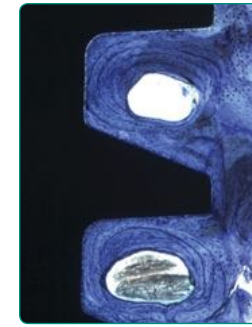
Biconov plato ili žljeb dizajn nudi najmanje 30% više površine naleganja nego implantati oblika šrafa u istoj dimenziji i dozvoljava da ožiljno koštano tkivo, nalik kompakti, popunjava prostor između žljebova implantata.



20 Years in Function



23 Years in Function



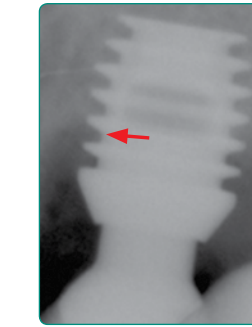
18 Years in Function

Baldassarri, M., Bonfante, E.A., Suzuki, M., Marin, C., Granato, R., Tovar, N., Coelho, P.G., *Mechanical Properties of Human Bone Surrounding Plateau Root Form Implants Retrieved After 0.3–24 Years of Function*, J Biomed Mater Res B Appl Biomater, 2012 October;100B(7):2015–2021.

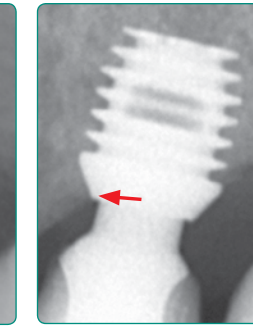
Coelho, P.G., Granato, R., Marin, C., Bonfante, E.A., Janal, M.N., Sukuki, M., *Biomechanical and Bone Histomorphologic Evaluation of Four Surfaces on Plateau Root Form Implants: An Experimental Study in Dogs*, Oral Surg Med Oral Pathol Oral Radiol Endod 2010 May;109(5):e39–45.

Coelho, P.G., Bonfante E.A., Marin C., Granato R., Giro, G., Suzuki, M., *Human Retrieval Study of Plasma-sprayed Hydroxyapatite-Coated Plateau Root Form Implants After 2 Months to 13 Years in Function*, Journal of Long-Term Effects of Medical Implants, 2010;20(4):335–342.

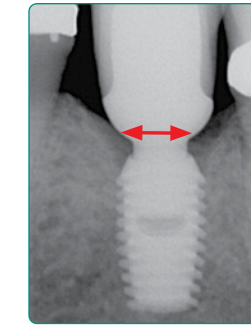
## RAST KOSTI KROZ VREME



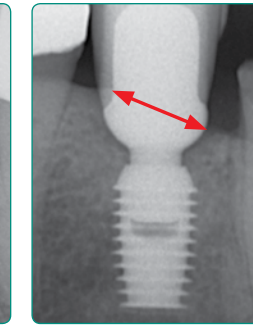
2006



2010



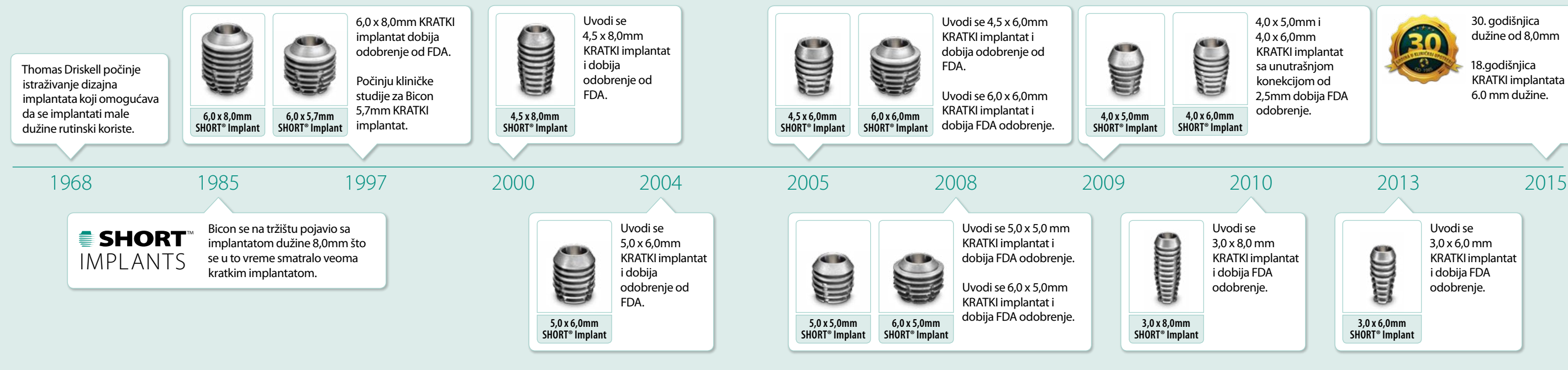
2003



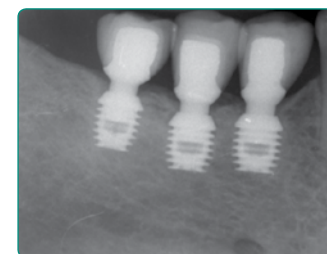
2012

Urdaneta, R.A., Daher, S., Leary J., Emanuel K., Chuang, S.K., Tovar, L.A., *Factors Associated with Crestal Bone Gain on Single-Tooth Locking-Taper Implants: The Effect of NSAIDs*, Int J Oral Maxillofac Implants 2011;26:1063–1078

## ISTORIJA KRATKIH IMPLANTATA

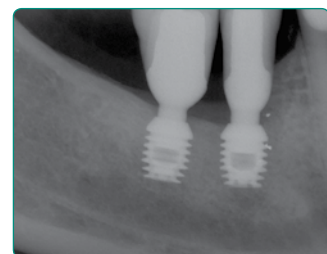


## Izbegava Donjevilični Alveolarni Kanal



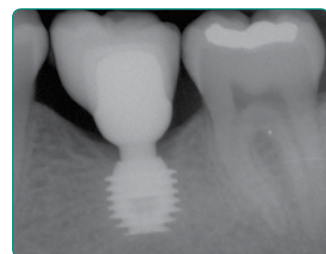
4 Godine

Tri 5,0 x 6,00mm KRATKI implantati sa tri Bicon integrisanim abatmentom i krunom za restauraciju u posteriornoj mandibuli. Obratite pažnju na položaj mandibularnog kanala.



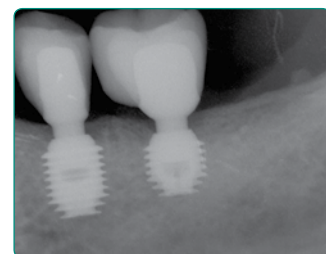
4 Godine

Dva 5,0 x 6,00mm KRATKI implantati sa dva BICON integrisana abatment kruna na mestu dva mandibularna desna molara. Obratite pažnju na mandibularni kanal.



7 Godina

6,0 x 5,7mm KRATKI implantat sa BICON integrisanom abatment krunom na mestu donjeg levog prvog molara.



5 Godina

6,0 x 5,7mm KRATKI implantat sa BICON integrisanom abatment krunom na mestu donjeg levog prvog molara.

## Izbegava Maksilarni Sinus



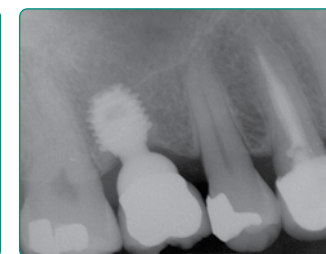
6 Godina

6,0 x 5,7mm KRATKI implantat sa BICON integrisanom abatment krunom na mestu gornjeg levog prvog molara. Obratite pažnju na maksilarni sinus.



4 Godine

5,0 x 6,0mm KRATKI implantat sa BICON integrisanom abatment krunom na mestu gornjeg levog prvog molara. Obratite pažnju na maksilarni sinus.



12 Godina

6,0 x 5,7mm KRATKI implantat sa PFM krunom na mestu gornjeg desnog prvog molara. Obratite pažnju na maksilarni sinus.



7 Godina

6,0 x 5,7mm KRATKI implantat sa Bicon integrisanom abatment krunom na mestu gornjeg desnog prvog molara. Obratite pažnju na maksilarni sinus.

## Publikacije

Bicon istraživanje fokusira se na dizajnu koji je stalan i nepromenjen od 1985. godine. S druge strane, ostali proizvođači potrošili su decenije na istraživanje dizajna koji se pokazao kao loš i više nije u kliničkoj upotrebi. Obratite pažnju na odabrana istraživanja Bicon KRATKIH implantata:

Urdaneta, R.A., Daher, S., Leary J., Emanuel, K., Chuang, S.K., *The Survival of Ultrashort Locking-Taper Implants*, Int J Oral Maxillofac Implants, 2012 May/June; 27(3):644–654

Yi, Y.S., Emanuel, K.M., Chuang, S.K., *Short (5.0 x 5.0 mm) Implant Placements and Restoration With Integrated Abutment Crowns*, Implant Dent, 2011;20(2):125–130

Urdaneta, R.A., Daher, S., Leary J., Emanuel K., Chuang, S.K., Tovar, L.A., *Factors Associated with Crestal Bone Gain on Single-Tooth Locking-Taper Implants: The Effect of NSAIDs*, Int J Oral Maxillofac Implants, 2011 September/October;26(5):1063–1078

Birdi, H., Schulte, J., Kovacs, A., Weed, M., Chuang, S.K., *Crown-to-Implant Ratios of Short-Length Implants*, J Oral Implantol, 2010; 36(6):425–433

Urdaneta, R., Rodriguez, S., McNeil, C., Weed, M., and Chuang, S., *The Effect of Increased Crown-to-Implant Ratio on Single-Tooth Locking-Taper Implants*, Int J Oral Maxillofac Implants, 2010 July/August;25(4):729–743

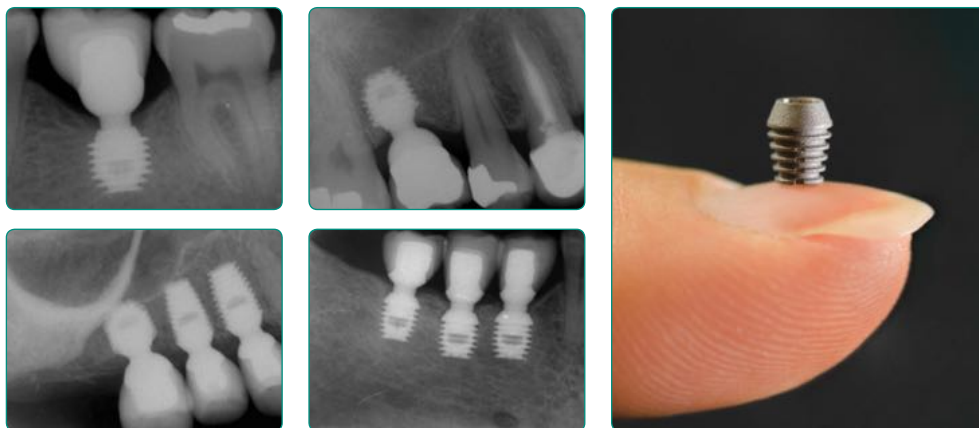
Venuleo, C., Chuang, S.K., Weed, M., Dibart, S., *Long Term Bone Level Stability on SHORT® Implants: A Radiographic Follow up Study*, Indian Journal of Maxillofacial and Oral Surgery, 2008 September;7(3):340–345.

Schulte, J., Flores, A., and Weed, M., *Crown-to-Implant Ratios of Single Tooth Implant-Supported Restorations*, J Prosthet Dent, 2007 July; 98(1):1–5

Gentile, M., Chuang, S.K., and Dodson, T., *Survival Estimates and Risk Factors for Failure with 6.0 x 5.7mm Implants*, Int J Oral Maxillofac Implants, 2005 November/December;20(6):930–937

Bozkaya, D., Müftü, S., and Muftu, A., *Evaluation of Load Transfer Characteristics of Five Different Implant Systems in Compact Bone at Different Load Levels by Finite Element Analysis*, J Prosthet Dent, 2004 December;92(6):523–530.

# SHORT IMPLANTS



## KORISTI ZA STOMATOLOGA

Klinička realnost je takva da mnogi implantološki pacijenti imaju ograničenu količinu visine kosti. Kada se ugrađuje duži implantat, maksilarni sinus i donjevilični alveolarni kanal često predstavljaju faktore rizika. Iako augmentativne procedure pomažu u olakšavanju kod pacijenata sa ovim rizikom, pacijent ipak radije izbegava tretman zbog povećanog troška i neophodnog vremena za augmentativne procedure. Uz to, augmentativne procedure imaju svoj povećani rizik i komplikacije koje pacijenti vrlo često prepoznaju kao neprihvatljive. Bicon KRATKI implantati nude jednostavne, pouzdane i izuzetno predvidljive tretmane koji mogu značajno povećati spremnost pacijenta da prihvati lečenje implantatima.

## KORISTI ZA PACIJENTA

Upotrebom Bicon KRATKIH implantata, pacijenti koji imaju ograničenu visinu kosti često izbegavaju neželjeni rizik i trošak u vezi sa augmentativnim procedurama. Uz to, produženo vreme zarastanja i trošak augmentativnih procedura se eliminiše.



**Generalni Zastupnik**  
Unique Dental D.O.O  
Jovana Subotića 19  
21000 Novi Sad / Srbija  
TEL 060 0664447  
[www.bicon.rs](http://www.bicon.rs) ■ [office@bicon.rs](mailto:office@bicon.rs)

Od 1985. Godine » Jednostavno. Predvidljivo. Profitabilno.